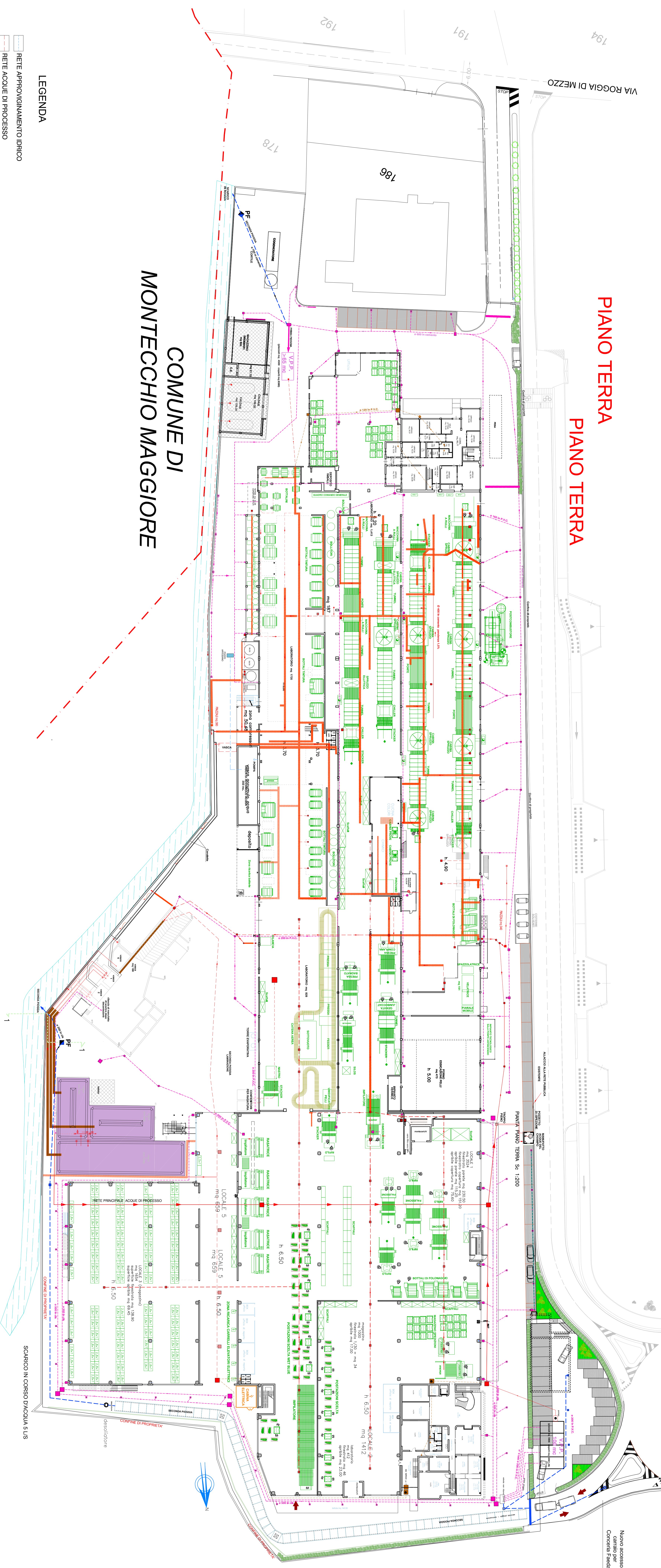


VIA ROGGIA DI MEZZO

PIANO TERRA  
PIANO TERRA

COMUNE DI  
MONTECCHIO MAGGIORE



LEGENDA

- RETE APPROVVIGINAMENTO IDRICO
- RETE ACQUE DI PROCESSO
- RETE ACQUE NERE CIVILI
- RETE ACQUE METEORICHE CONTAMINATE 1° PIOGGIA
- RETE ACQUE METEORICHE 2° PIOGGIA NON CONTAMINATE
- CANALINETTA RETE DI PROCESSO
- GRIGLIA APERTA
- POZZETTI ISPEZIONE RETE ACQUE DI PROCESSO
- CADITOIA RETE ACQUE DI PROCESSO
- BACINO IMHOFF ESISTENTE
- SFONDE RETE ACQUE NERE CIVILI
- POZZETTI ISPEZIONE RETE ACQUE NERE CIVILI
- POZZETTI ISPEZIONE RETE ACQUE METEORICHE E PULVILI DELLA COPERTURA
- VASONE ACQUE DI LAVANDAZIONE
- PF POZZETTO FISCALE
- POZZETTO ISPEZIONE LAMINAZIONE

Nuovo accesso  
Comunità Pirella

<b>STUDIO</b> SERAFINI geom. UMBERTO Via B. Dei Maseo n°19 36072 CHIAMPÒ - VI TEL. 0444.624096 studioseraini@studios1.it		Provincia di Vicenza <b>COMUNE DI MONTORSO VICENTINO</b>	
Ditta titolare di leasing: <b>SAN TEODORO IMMOBILIARE</b> SRL Corso Santi Felice e Fortunato n°62 - cap. 36100 VICENZA, PIAZZA OZZI 23/20/48 SEDE LEG.: Via Roggia di Mezzo n°53 36075 Montebelluna (VI) (VI)			
<b>Dati Operatrice: FAEDA SPA</b> Foglio 4		IL PROGETTISTA SERAFINI geom. UMBERTO	IL PROGETTISTA SERAFINI arch. FEDERICO
<b>MAPP. 34-370-371</b> 373-375-382-377		<b>COMMENTI</b>	
<b>SCHEMA SCARICHI -07/06/2018-</b>		<b>I3</b>	